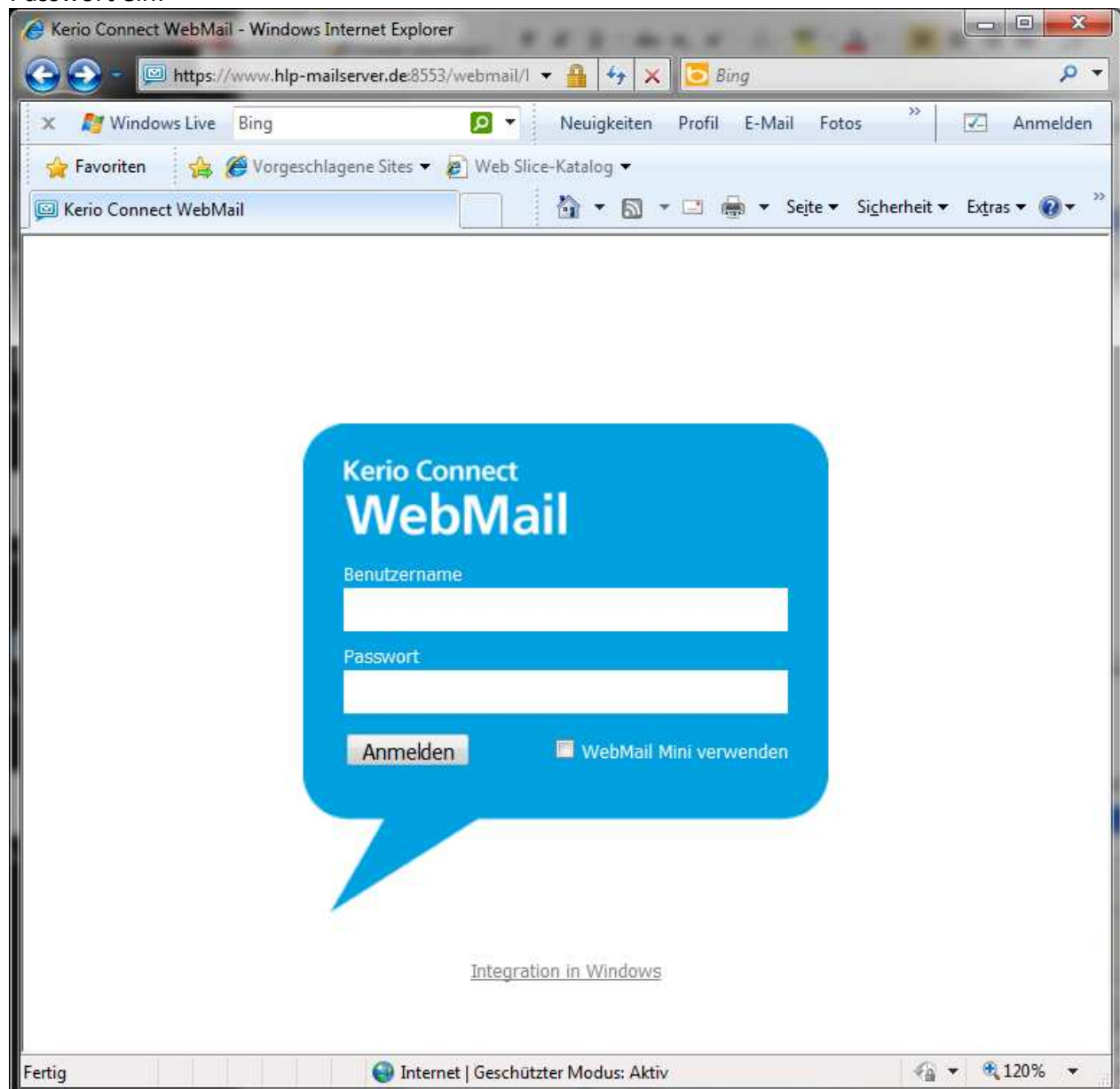


Ändern des Kerio Connect Passworts

Aus Sicherheitsgründen sollten Sie ihr voreingestelltes Passwort auf dem Kerio- Mailserver unbedingt ändern (Zeitaufwand ~ 5min).

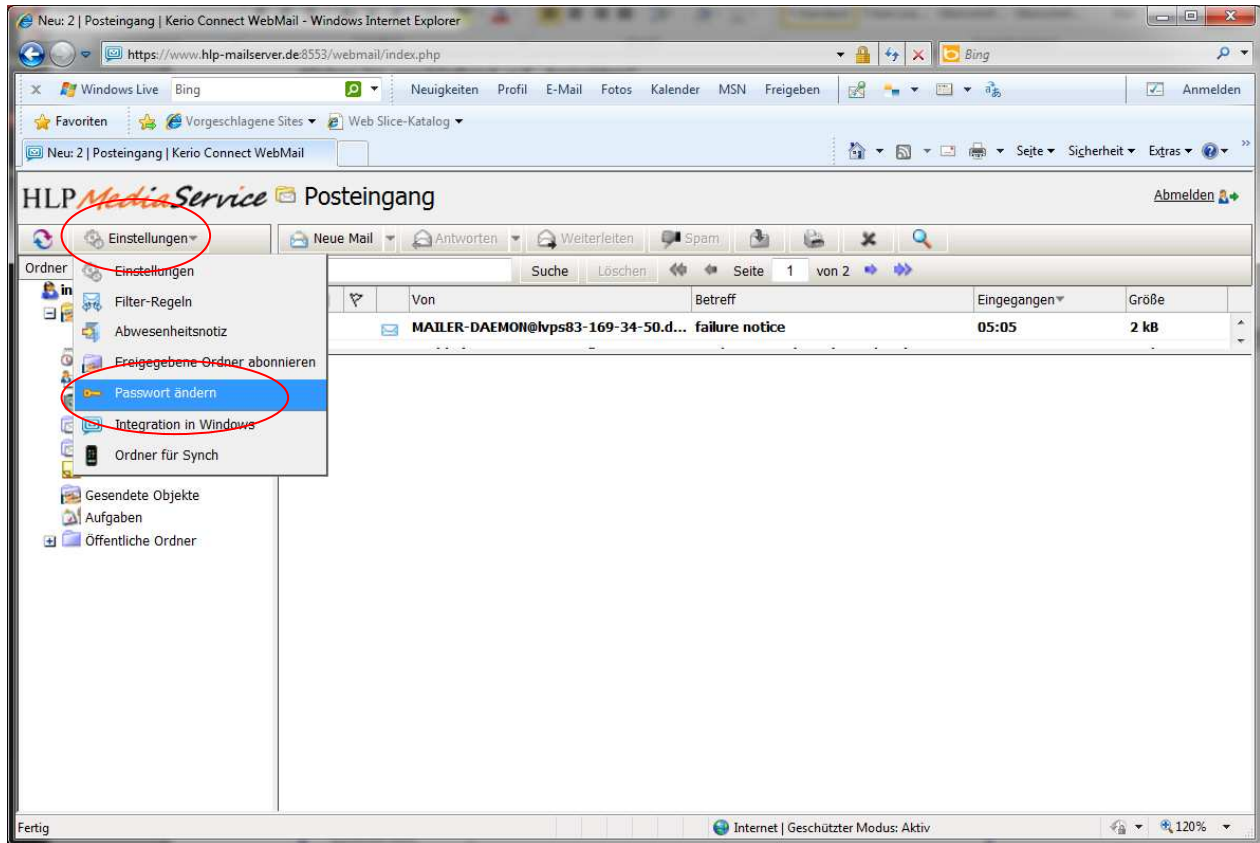
Gehen Sie hier bitte auf folgende Website (und beenden Sie vorher Outlook):

<https://hlp-mailserver.de/> und geben Sie Ihre gesamte Email- Adresse und Ihre bisheriges Passwort ein:



Klicken Sie anschließend auf „Anmelden“.

Sie sehen nun den Webmailer vom Kerio Mailserver:



Diesen können Sie von jedem Rechner mit Internetanschluss aus benutzen.

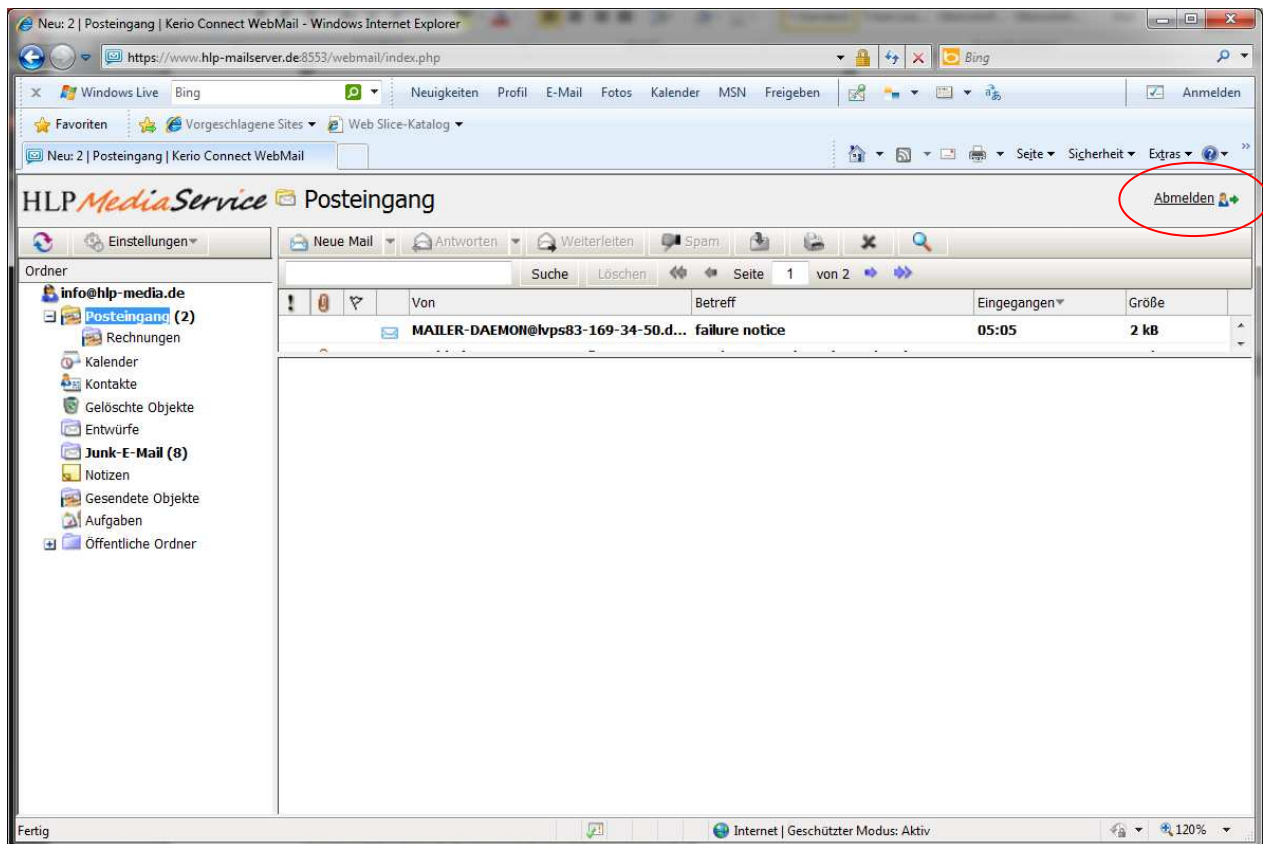
Um Ihre Passwort zu ändern, klicken Sie bitte erst auf „Einstellungen“ und dann auf „Passwort ändern“.

Es erscheint dieses Formularfeld:



Tragen Sie nun Ihre altes und das neue gewünschte Passwort ein und bestätigen Sie Ihre Eingabe mit einem Klick auf „OK“.

Nun können Sie den Webmailer wieder verlassen, z.B. mit einem Klick auf „Abmelden“



Weil Sie ein neues Passwort vergeben haben, müssen Sie dieses noch in Outlook eintragen (nur erforderlich falls Sie Microsoft Outlook benutzen)

Starten Sie Microsoft Outlook, dann werden Sie sehen, dass dieses Formular erscheint:



Tragen Sie nun Ihr neues Passwort in das Passwortfeld ein und bestätigen Sie Ihre Eingabe mit einem Klick auf „OK“. Anschließend können Sie Outlook wie gewohnt verwenden.